

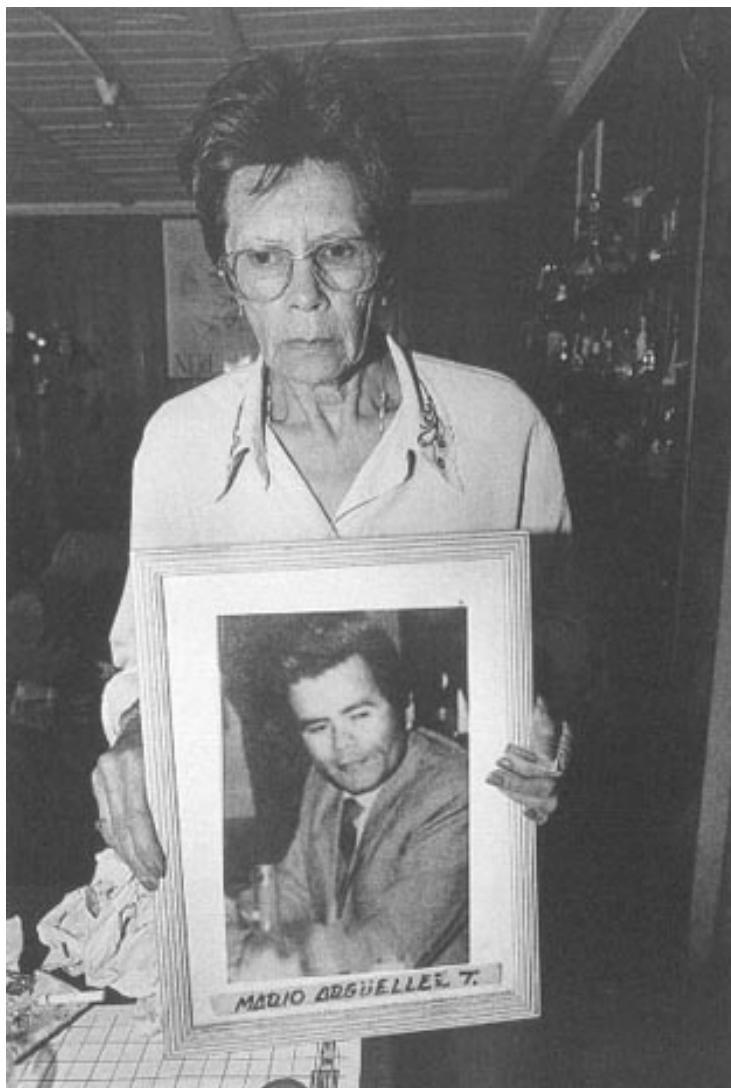
Las Mujeres de Calama



"...Mujer de Calama, con tu memoria, haremos la siembra para la historia. Mujer de Calama, cerca del fuego, tejiendo madejas con los recuerdos..."(Víctor Manuel y Ana Belén , Canción: Mujer de Calama)



Las mujeres de Calama son conocidas en todo el mundo por su incansable lucha por los Derechos Humanos y por su constante búsqueda, por más de 30 años, de los cuerpos de sus familiares asesinados. También, por patrocinar causas tendientes a ajusticiar a los culpables de los crímenes cometidos en Calama por la dictadura en 1973 y años posteriores.



Muchos son los homenajes que se han hecho, para dar a conocer su labor o para premiar su lucha. Libros, canciones, exposiciones, filmes, dan cuenta del reconocimiento de una comunidad creciente, al tesón y permanencia en la preservación de la memoria histórica y en la búsqueda de sus familiares caídos.



Búsqueda de los ejecutados en el Valle de la Luna. En varias ocasiones las Mujeres de Calama recorrieron diversos sitios de la región, a partir de datos sobre el paradero de sus familiares





Violeta Berríos cargando flores para honrar a los caídos en el desierto de Atacama (Fotografía de Paula Allen)



Leonilda Rivas, Violeta Berríos y Victoria Saavedra buscando los restos de sus familiares ejecutados (Fotografía de Paula Allen)



Leonilda Rivas, madre de Manuel Hidalgo (Fotografía de Paula Allen)



Brunilda Rodríguez muestra fotografías de su marido, Bernardino Cayo, y de sus hijos



Hilda Muñoz y su hijo. Su esposo, Rolando Hoyos, aún no es encontrado



Ruth Mayta, esposa de Milton Muñoz, junto a su hija Mónica.



Las mujeres de Calama marchando en octubre de 1991 (Fotografía de Paula Allen)



Ángela Saavedra muestra fotografías de su hermano José



María Sepúlveda llora a su esposo asesinado durante una misa en 1990



Lidia Olivares durante una vigilia en la plaza de Calama, 1990



Mujeres de la Agrupación en una reunión, 1991



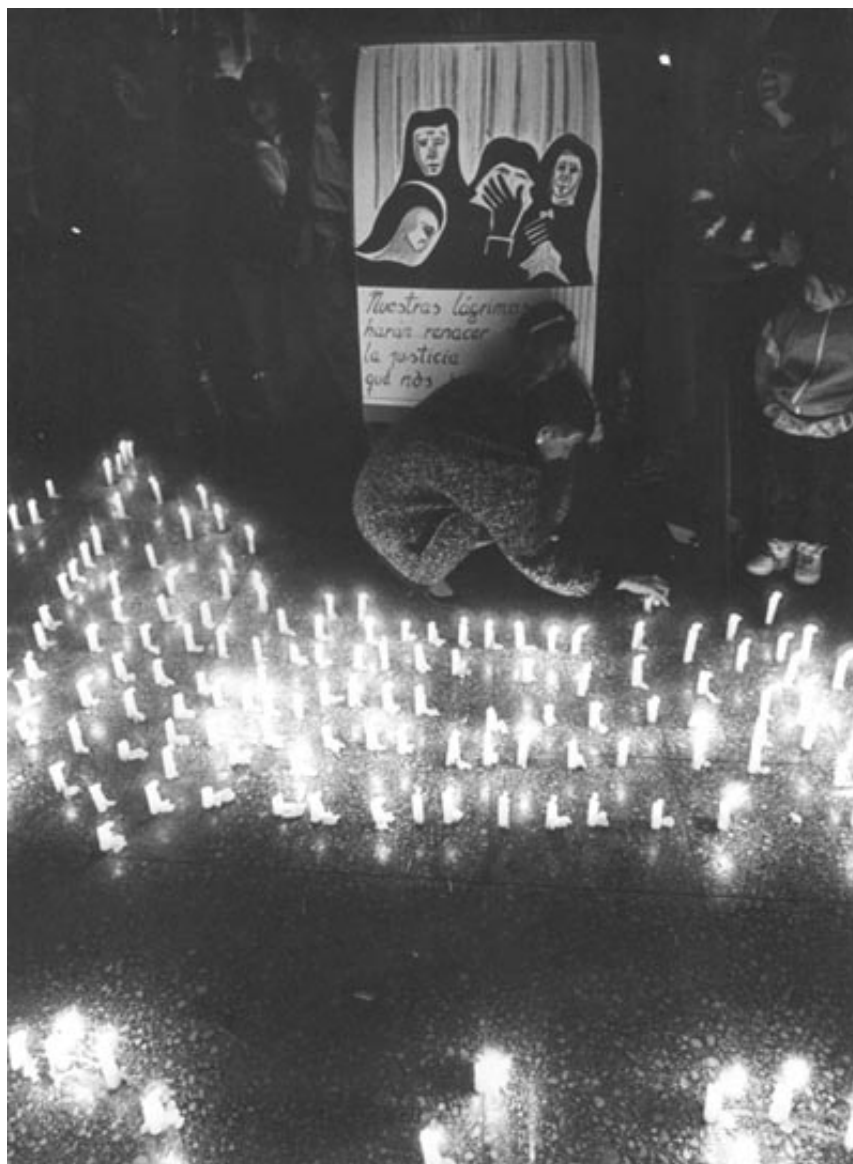
La madre de Milton Muñoz, Fidelisa, junto a su nieta



Brunilda junto a la fosa, 1990



Mujeres depositando flores en la fosa



Información disponible en el sitio ARCHIVO CHILE, Web del Centro Estudios "Miguel Enríquez", CEME: <http://www.archivochile.com>

Si tienes documentación o información relacionada con este tema u otros del sitio, agradecemos la envíes para publicarla. (Documentos, testimonios, discursos, declaraciones, tesis, relatos caídos, información prensa, actividades de organizaciones sociales, fotos, afiches, grabaciones, etc.)

Envía a: archivochileceme@yahoo.com

NOTA: El portal del CEME es un archivo histórico, social y político básicamente de Chile. No persigue ningún fin de lucro. La versión electrónica de documentos se provee únicamente con fines de información y preferentemente educativo culturales. Cualquier reproducción destinada a otros fines deberá obtener los permisos que correspondan, porque los documentos incluidos en el portal son de propiedad intelectual de sus autores o editores. Los contenidos de cada fuente, son de responsabilidad de sus respectivos autores.

© CEME web productions 2005

